



## DdP.09

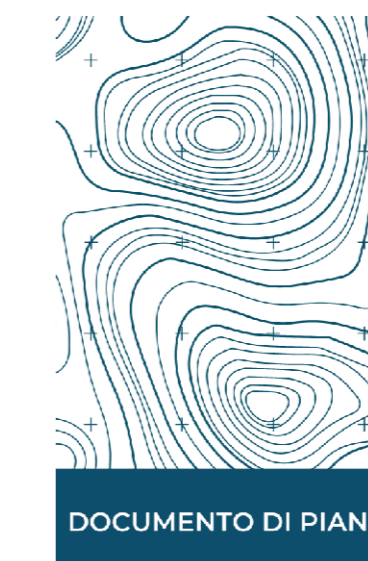
Carta dei vincoli ambientali e sovraordinati

Scala di rappresentazione 1:5 000

DATA Aprile 2024

ADOZIONE con delibera del Consiglio Comunale n. ... del .../.../...

APPROVAZIONE con delibera del Consiglio Comunale n. ... del .../.../...



Sindaco  
Simone Eligio Castoldi

Responsabile dell'Area Tecnica Manutentiva  
Arch. Paola Stefania Catania

con il supporto di:

STUDIO TECNICO CASTELLI S.R.L.

Dr. Giovanni Castelli

Responsabile del progetto

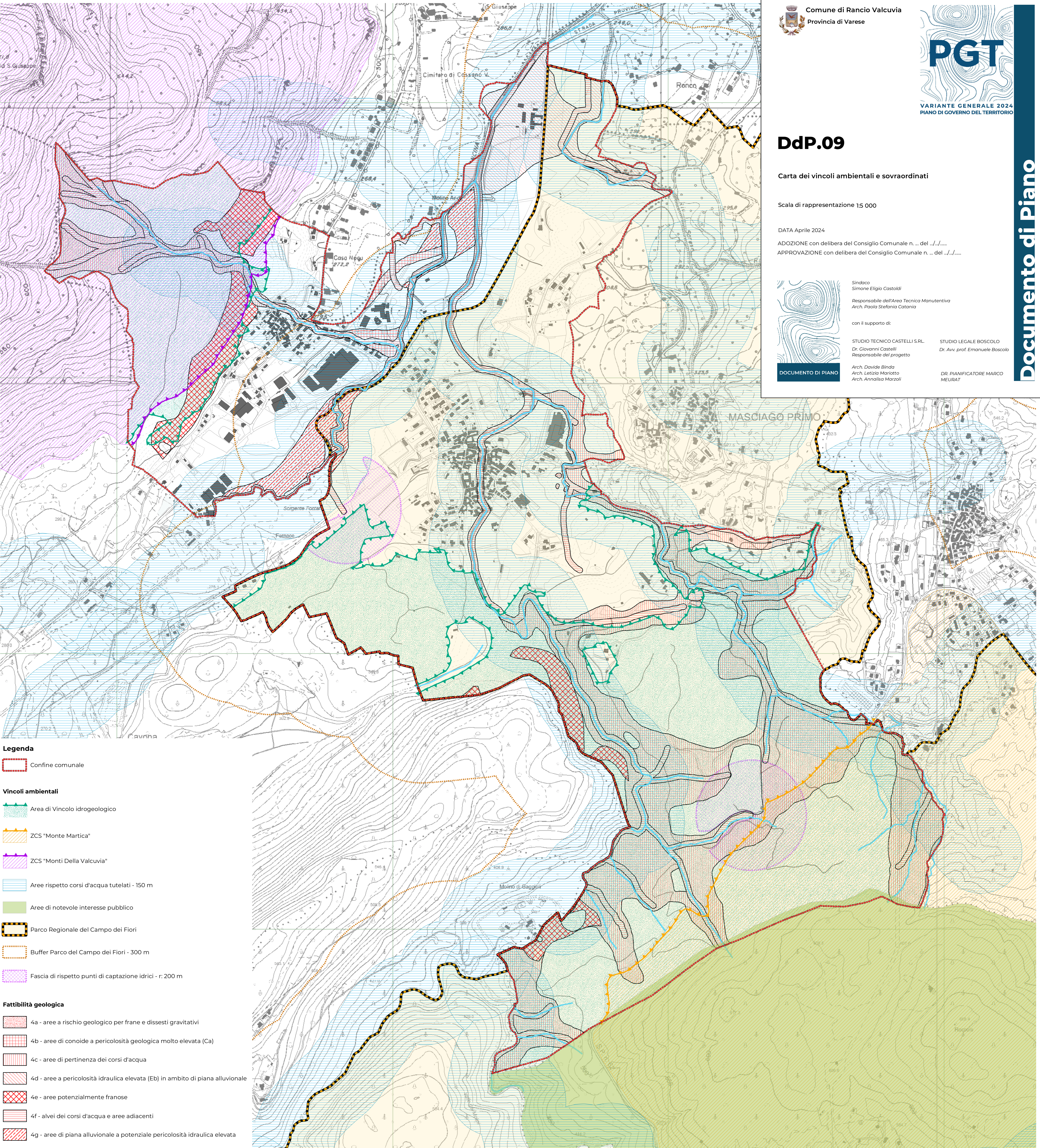
Arch. Davide Binda  
Arch. Letizia Mariotto  
Arch. Annalisa Marzoli

STUDIO LEGALE BOSCOLO

Dr. Avv. prof. Emanuele Boscolo

DR. PIANIFICATORE MARCO MEURAT

DOCUMENTO DI PIANO



- Legenda**
- Confine comunale
  - Vincoli ambientali**
  - Area di Vincolo idrogeologico
  - ZCS "Monte Martica"
  - ZCS "Monti Della Valcuvia"
  - Aree rispetto corsi d'acqua tutelati - 150 m
  - Aree di notevole interesse pubblico
  - Parco Regionale del Campo dei Fiori
  - Buffer Parco del Campo dei Fiori - 300 m
  - Fascia di rispetto punti di captazione idrici - r: 200 m
  - Fattibilità geologica**
  - 4a - aree a rischio geologico per frane e dissesti gravitativi
  - 4b - aree di conioide a pericolosità geologica molto elevata (Ca)
  - 4c - aree di pertinenza dei corsi d'acqua
  - 4d - aree a pericolosità idraulica elevata (Eb) in ambito di piana alluvionale
  - 4e - aree potenzialmente franose
  - 4f - alvei dei corsi d'acqua e aree adiacenti
  - 4g - aree di piana alluvionale a potenziale pericolosità idraulica elevata